



# Oprava a ochrana betónu

Ochrana výstuže proti korózii, malty na opravu betónu, zálievkové malty, tesniace systémy pre trhliny a škáry, ochrana povrchu

**Istota riešenia.**



# Malty na opravu betónu

## ASOCRET-KS/HB

- minerálna protikorózná ochrana výstuže podľa EN 1504-7
- adhézný mostík pod ASOCRET-BIS-5/40 a ASOCRET-M30

## ASOCRET-BIS-1/6

- jemná malta na opravu betónu, trieda R2 podľa EN 1504-3
- možnosť aplikácie v hrúbkach 1 - 6 mm
- vodonepriepustná, mrazuvzdorná, odolná proti posypovým soliam

## ASOCRET-BIS-5/40

- malta na opravu betónu, trieda R4 podľa EN 1504-3
- možnosť aplikácie v hrúbkach 5 - 40 mm
- vodonepriepustná, mrazuvzdorná, odolná proti posypovým soliam
- obmedzuje prenikanie CO<sub>2</sub>, vysoká odolnosť proti karbonatizácii

## ASOCRET-M30

- rýchlo tuhnúca malta na opravu betónu, trieda R1 podľa EN 1504-3
- možnosť aplikácie v hrúbkach 3 - 30 mm
- vodonepriepustná



# Zálievkové malty

## ASOCRET-VK30

- cementová zálievková malta pre vyplňovanie dutín hrúbky 5 - 60 mm
- pevnosť v tlaku / v ťahu pri ohybe po 28 dňoch: 80 N/mm<sup>2</sup> / 12 N/mm<sup>2</sup>
- podlievanie / vyplňovanie dutín pod obrubníkmi, prefabrikátmi, základmi strojných zariadení, generátormi, kompresormi, žeriavovými koľajnicami a pod., kotviaci výrobok podľa EN 1504-6

## ASODUR-EV200

- epoxidová zálievková malta pre vyplňovanie dutín hrúbky 10 - 200 mm
- vysoká chemická odolnosť, odolnosť proti vibráciám
- pevnosť v tlaku / v ťahu pri ohybe po 7 dňoch: 109 N/mm<sup>2</sup> / 40 N/mm<sup>2</sup>

## ASOCRET-VK100

- cementová zálievková malta pre vyplňovanie dutín hrúbky 20 - 100 mm
- pevnosť v tlaku / v ťahu pri ohybe po 28 dňoch: 60 N/mm<sup>2</sup> / 9 N/mm<sup>2</sup>
- podlievanie / vyplňovanie dutín pod obrubníkmi, prefabrikátmi, základmi strojných zariadení, generátormi, kompresormi, žeriavovými koľajnicami a pod., kotviaci výrobok podľa EN 1504-6

- podlievanie / vyplňovanie dutín pod prefabrikátmi, základmi strojných zariadení, generátormi, kompresormi, žeriavovými koľajnicami a pod., kotviaci výrobok podľa EN 1504-6





# Dodatočné utesnenie pracovných škár, pasívnych alebo aktívnych trhlín a dilatácií

## AQUAFIN-P1

- 1-zložková, vysoko reaktívna polyuretánová injektážna živica
- určená pre dočasné zastavenie prietoku vody trhlinami a pracovnými škárami počas vodotesnej injektáže AQUAFINom-P4

## ASO-Tape

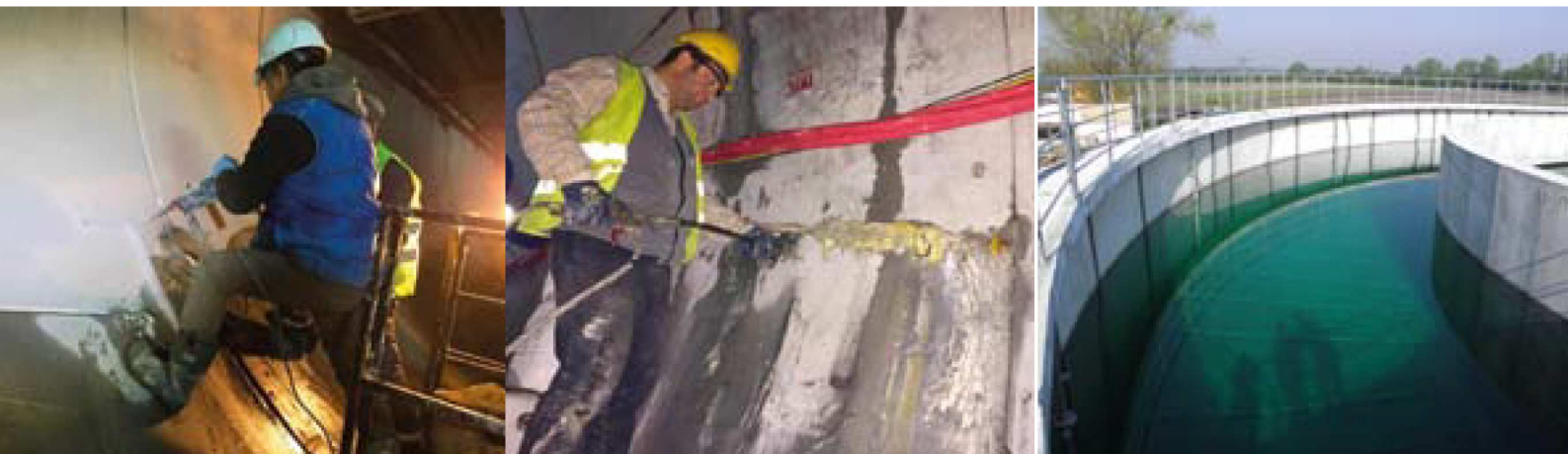
- tesniaca páska na báze TPE
- spolu s lepidlom ASODUR-K4031 tvorí lepiaci systém pre utesnenie trhlín, pracovných a dilatačných škár, vystaveným pozitívnemu, ako i negatívnemu hydrostatickému tlaku

## AQUAFIN-P4

- 2-zložková polyuretánová injektážna živica k utesneniu trhlín a pracovných škár
- injektáž betónu za účelom tvárneho vyplnenia trhlín, dutín a škár v betóne podľa EN 1504-5

## ASODUR-K4031

- vysokopevnostné epoxidové lepidlo a stierková hmota, vhodné pre suché a matne vlhké podklady
- lepenie betónu a prefabrikátov (napr. šachtových skruží) podľa EN 1504-4
- súčasť lepiaceho systému ASO-Tape



## Ochrana povrchu

### REMISTAR

- paropriepustná disperzná farba na betón
- odolná proti poveternostným vplyvom, mrazuvzdorná
- znižuje prenikanie CO<sub>2</sub>
- ochrana povrchu betónu podľa EN 1504-2, vhodná do vnútorného a vonkajšieho prostredia

### ASODUR-SG2

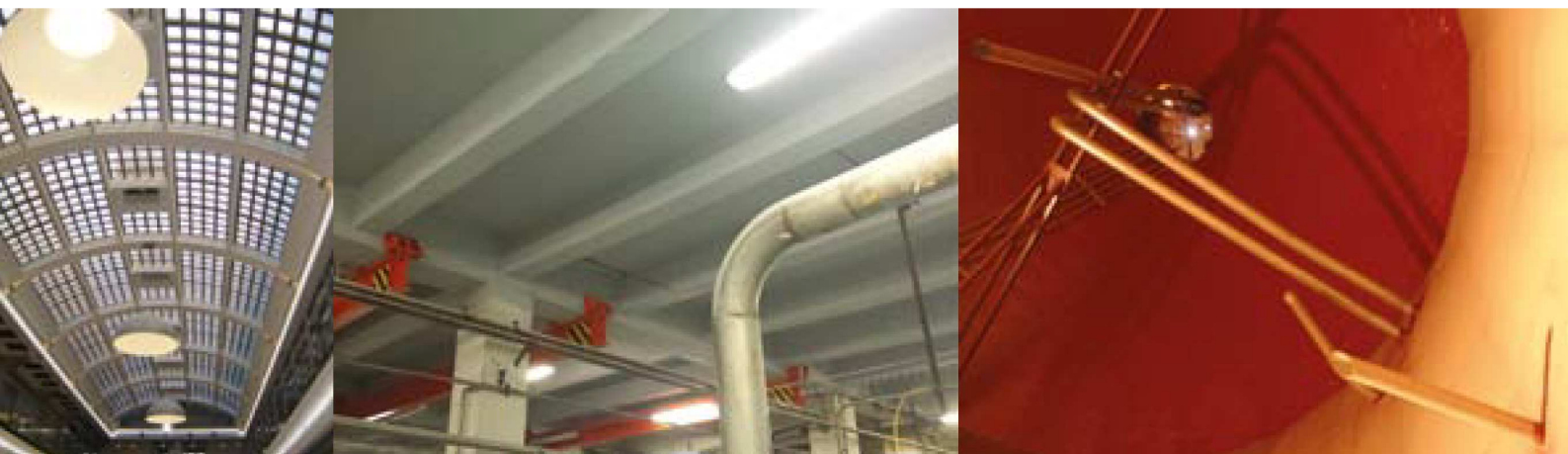
- 2-zložková pigmentovaná epoxidová živica
- špeciálna penetrácia pod ASODUR-V2370 pre vodorovné plochy, bariéra proti prieniku olejov, vodných pár a vlhkosti z podkladu
- bariéra proti radónu
- musí sa vždy posypať kremičitým pieskom

### ASODUR-V2370

- 2-zložková pigmentovaná epoxidová živica
- elastifikovaná, s dobou odolnosťou proti mechanickému i chemickému zaťaženiu
- ochrana povrchu betónu podľa EN 1504-2 v čistiarňach odpadových vôd, bioplynových staniciach, odpadových potrubiach a pod.

### ASODUR-SG2-thix

- 2-zložková pigmentovaná epoxidová živica
- špeciálna penetrácia pod ASODUR-V2370 pre zvislé plochy, bariéra proti prieniku olejov, vodných pár a vlhkosti z podkladu
- musí sa vždy posypať kremičitým pieskom



Skupina podnikov SCHOMBURG vyvíja,  
vyrába a predáva systémové stavebné  
materiály pre oblasti:

- hydORIZOLÁCIE a rekonštrukcie stavieb
- systémy pre pokladanie obkladových prvkov
- ochrana povrchu, priemyselné podlahy
- technológia betónu

Na národnej a medzinárodnej úrovni sa firma  
SCHOMBURG už viac ako 80 rokov vyznačuje  
vývojovými schopnosťami uznávanými na trhu.  
Naši partneri na celom svete vysoko hodnotia  
systémové materiály z našej výroby.

Odborníci si cenia kvlaidu a hospodárnosť  
systémových stavebných materiálov, servisných  
výkonov a tým základnú kopetenciu  
podnikateľskej skupiny.

Aby bolo možné vyhovieť vysokým  
požiadavkám neustále sa vyvíjajúceho trhu,  
investujeme kontinuálne do výskumu a vývoja  
nových a už existujúcich produktov. To zaručuje  
neustále vysokú kvalitu produktu pre  
spokojnosť našich zákazníkov.

SCHOMBURG GmbH & Co. KG  
Aquafinstraße 2 - 8  
D-32760 Detmold (Germany)  
phone +49-5231-953-00  
fax +49-5231-953-108  
email export@schomburg.de  
www.schomburg.com



Slovenská Republika  
SCHOMBURG Slovensko, s.r.o.  
Rybničná 38/F  
831 06 Bratislava  
telefón +421 2 206 206 56  
e-mail schomburg@schomburg.sk  
www.schomburg.sk  
www.snamijetovsuchu.cz

 **SCHOMBURG**